

京都市内水ハザードマップ

ひがしやまく しもぎよく
東山区・下京区



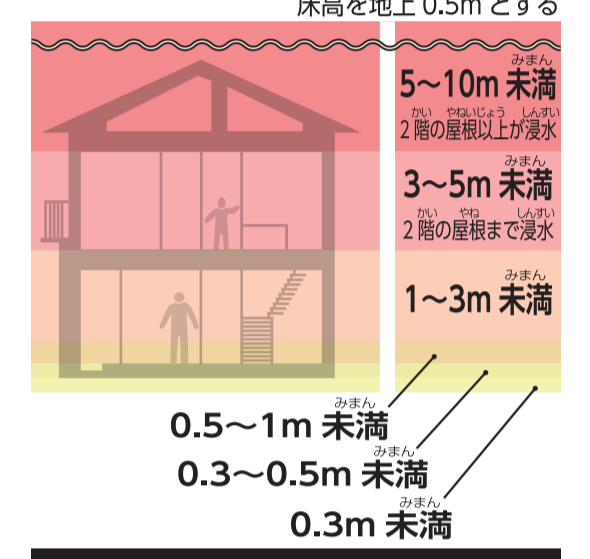
この地図は、水防法で規定された下水道等が、想定される最も強い雨により氾濫した場合の浸水の深さなどを表しています。

※想定される最大規模の降雨量 (147mm/1時間)

凡例

雨水出水浸水想定区域

想定される最大の浸水の深さ



河川氾濫による早めの立退き避難が必要な区域

(家屋の倒壊が想定される区域)

堤防や川岸が崩れて…
全ての家屋の倒壊が想定される区域

あふれた水の流れて…
木造家屋の倒壊が想定される区域

両方の作用によって…
家屋の倒壊が想定される区域

土砂災害警戒区域

土砂災害警戒区域
土砂災害特別警戒区域

アンダーパス

周りの地面よりも低く、水が溜まりやすい場所

● 神社・お寺、防災に関する施設等

○ 行政区

○ JR

○ 地下鉄

○ 地下街

○ 水位局

○ 河川・池

○ 河川カメラ

○ 桂小橋

○ 指定緊急避難場所

○ 水害時に使用する指定緊急避難場所

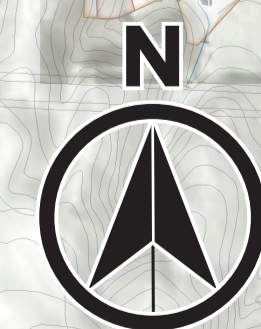
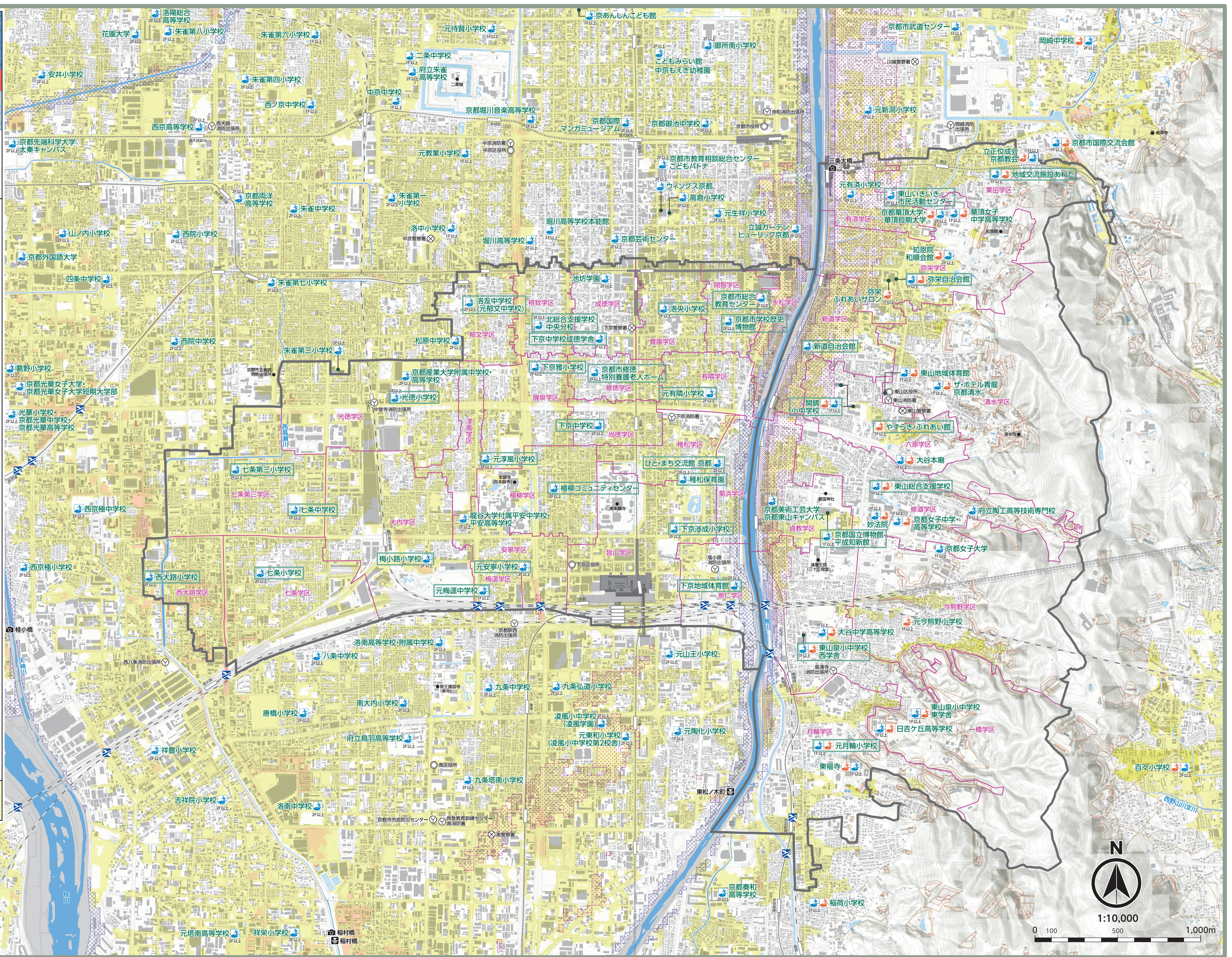
○ 土砂災害時に使用する指定緊急避難場所

○ 水害・土砂災害時に使用する指定緊急避難場所

○ 最大規模の浸水でも使用できる階層

○ 防災拠点

○ 避難情報を発令した場合、
で囲った指定緊急避難場所を優先して開きます。



1:10,000

0 100 500 1,000m